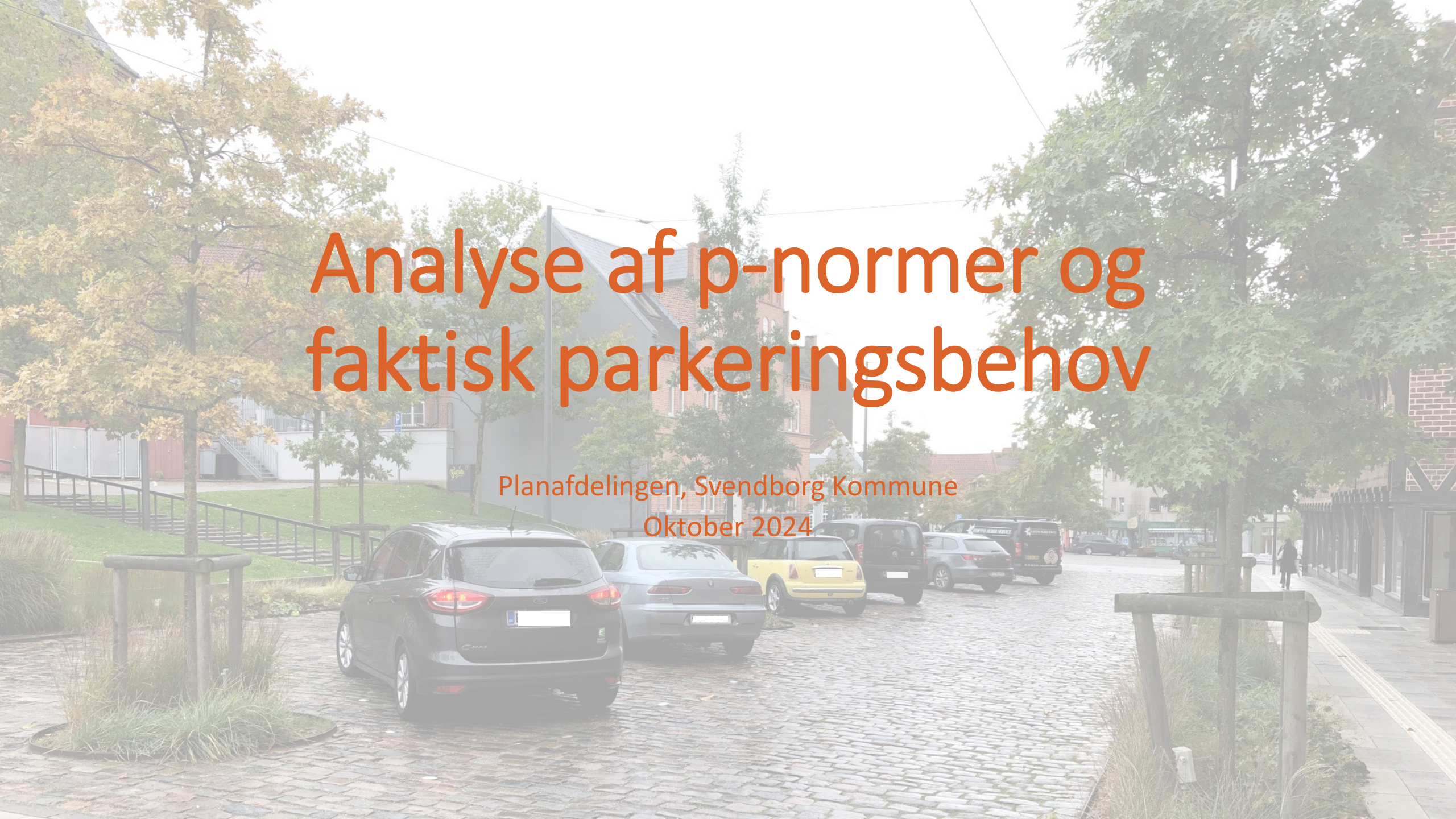


Analyse af p-normer og faktisk parkeringsbehov

Planafdelingen, Svendborg Kommune

Oktober 2024



Nuværende strategi for P-normer

Det tilstræbes at p-normerne afspejler det faktiske parkeringsbehov.

Hvorfor:

For at sikre, at privat parkering holdes på private arealer eller at der alternativt indbetales til p-fonden, så kommunen har mulighed for at supplere med den nødvendige parkeringskapacitet.

Forslag til nye p-normer (biler)

Type	Anbefaling	Gældende
Etageboliger	1 p-plads/bolig	1 p-plads/bolig
Inden for station-nærhedszonen	0,7 p-plads/bolig Dog 1 p-plads/bolig når boligen er over 85 m ²	-
Tæt-lav boliger	1,3 p-plads/bolig	1,5 p-plads/bolig
Inden for station-nærhedszonen	0,7 p-plads/bolig Dog 1 p-plads/bolig når boligen er over 85 m ²	-
Åben-lav	2 p-pladser/bolig	2 p-pladser/bolig
Inden for station-nærhedszonen	1 p-plads/bolig	-
Boliger under 55 m ²	0,5 p-plads/bolig	0,5 p-plads/bolig
Ungdomsboliger	0,25 p-plads/bolig	0,25 p-plads/bolig



Stationsnærhedszone

Generelt, forslag til nye normer

- For hver 10. p-plads skal der etableres en el-ladestander.
- 1 delebilsplads, kan erstatte 4 p-pladser. Max. 20 % af parkeringspladserne må konverteres til delebilspladser. P-pladser må kun konverteres til delebilspladser, inden for områder med mere end 20 fælles parkeringspladser.

Forslag til nye p-normer (cykler)

Type	Anbefaling	Gældende
Etageboliger	2 stativer, pladser/100 m ² etageareal Heraf skal der være 1 plads pr. 500 m ² etageareal til specialcykler/ladcykler. 50 % skal være overdækket	2 stativer/100 m ² etageareal 50 % skal være overdækket
Tæt-lav boliger Inden for station-nærhedszonen	2 stativer, pladser/100 m ² etageareal	2 stativer/100 m ² etageareal
Ungdomsboliger	3 stativer/100 m ² etageareal	3 stativer/100 m ² etageareal



Generelt, forslag til nye normer

- For hver 10. p-plads skal der etableres en el-ladestander.
- 1 delebilsplads, kan erstatte 4 p-pladser. Max. 20 % af parkeringspladserne må konverteres til delebilspladser. P-pladser må kun konverteres til delebilspladser, inden for områder med mere end 20 fælles parkeringspladser.

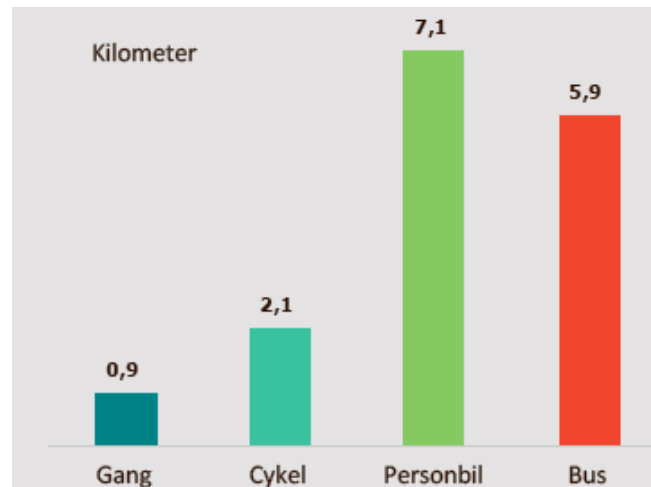
Gældende P-normer (biler)

Specifik anvendelse	Svendborg Kommune		Odense Kommune		Faaborg-Midtfyn Kommune		Nyborg Kommune	Middelfart Kommune	Ballerup Kommune	Roskilde Kommune
	Standard	Særligt for Svendborg bymidte	Standard	Særligt for Odense bymidte og langs letbanen	Standard	Særligt for Ringe og Faaborg bymidte				
Fritliggende enfamiliehus (åben/lav)	2		2	1	2	2	2	2	På egen grund: 2 (stationsnært område) 2 (stationsnært kerneområde) 2 (arealer uden for zone 1 og 2) På egen grund + fælles 1½ (stationsnært område) 1½ (stationsnært kerneområde) 2 (arealer uden for zone 1 og 2)	2
Rækkehus/dobbelthus (tæt/lav)	1½		1½	1	2 1 (Årslev)	1 (dobbelthuse) ½ (rækkehuse)	1½	1½	På egen grund: 1 (stationsnært område) 1-2 (stationsnært kerneområde) 2 (arealer uden for zone 1 og 2) På egen grund + fælles 0,7-1 (stationsnært område) 0,9-1½ (stationsnært kerneområde) 1½ (arealer uden for zone 1 og 2) Fælles 1 (stationsnært område) 1-1½ (stationsnært kerneområde) 1½ (arealer uden for zone 1 og 2)	1½
Etageboliger	1		1	½	1½ 1 (Årslev)	½	1½	1½ (kan reduceres til 1 pr. bolig inden for Middelfart Midtby)	0,6-1 (stationsnært område) 0,8-1,2 (stationsnært kerneområde) 0,9-1,2 (arealer uden for zone 1 og 2)	1½
Ungdomsboliger, kollegier, enkeltværelser	1 pr. 4 boligenheder.		1/6	1/8	1	½		1		1 pr. 4 boligenheder.
Boliger under 55 m ²	½		½ (dog under 50 m ²)	¼ (dog under 50 m ²)						

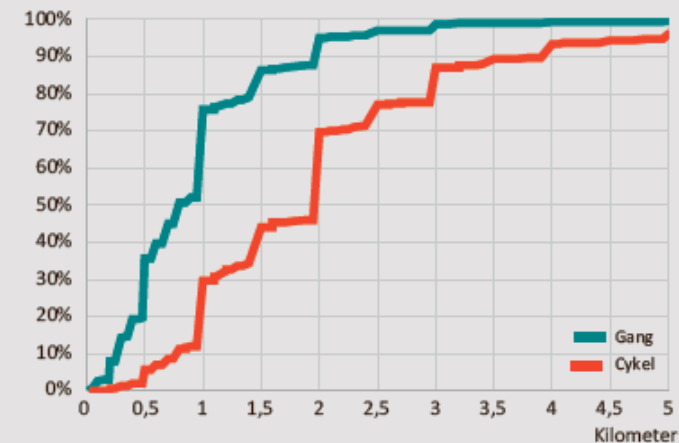
Stationsnærhedszone

Vi har pt. ikke lavere p-normer for Svendborg Bymidte

Forskning viser:



Figur 11: Gennemsnitlige rejselængder for ture til og fra stationer på Sjælland (ekskl. stationer i centalkommunerne) opdelt på transportmidler. Kilde: COWIs udtræk fra Transportvaneundersøgelsen 2006-2018



Figur 12: Rejselængder for gang og cykelture til og fra stationer på Sjælland (ekskl. stationer i centalkommunerne). Andelen af til- og frbringerture under en bestemt længde kan aflæses. F.eks. kan aflæses, at 70 % af alle cykelture er under 2 km. Kilde: COWIs udtræk fra Transportvaneundersøgelsen 2006-2018

Der er potentiale for at se på det faktiske bilejerskab inden for en stationsnærhedszone på op til 1 km faktiske rute til stationen.

Forslag til
stationsnærheds-
zone



Data, faktisk bilejerskab



Boligtype: Etageboliger

Gældende p-normer: **1 plads/bolig**

Antal boliger: 37 (8 er flexboliger)

Bilejerskab: 32

Bolig m²: 100-217 m²

Faktisk behov: **1,1 plads/bolig**

Jessens Mole 7-
9



Data, faktisk bilejerskab



Pjentemølle-
stræde

Boligtype: Etageboliger

Gældende p-normer: **1 plads/bolig**

Antal boliger: 38

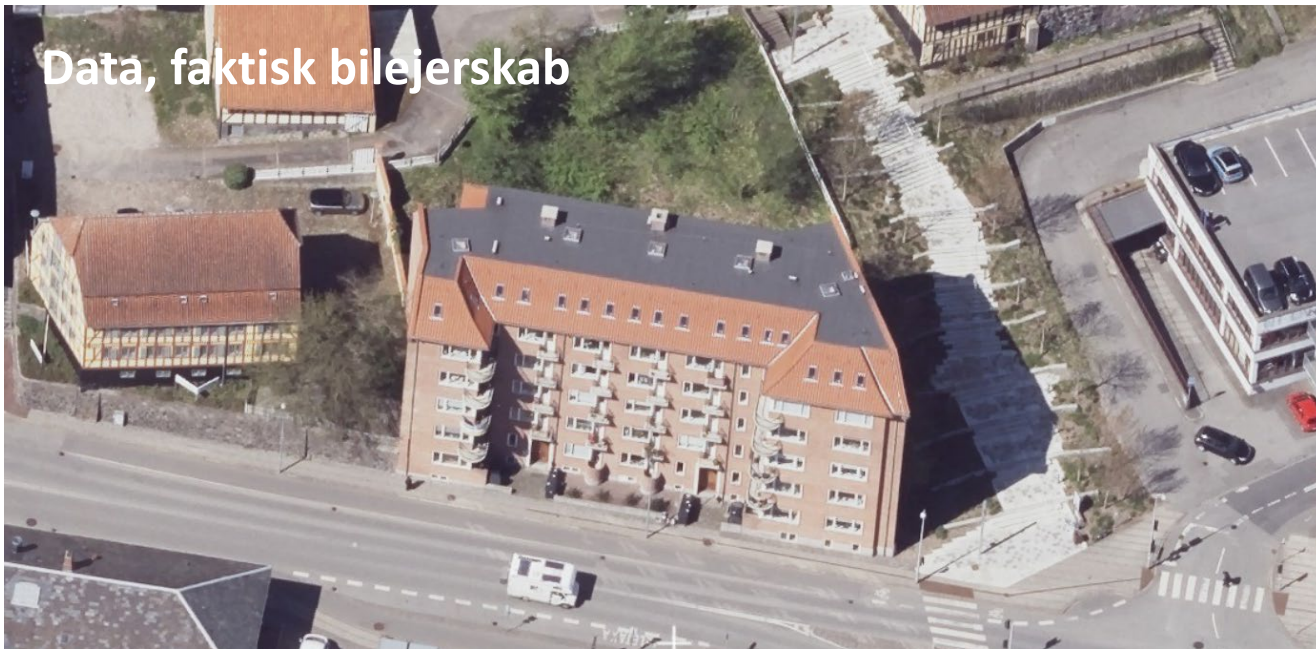
Bilejerskab: 27

Bolig m²: 65-96 m²

Faktisk behov: **0,7 plads/bolig**



Data, faktisk bilejerskab



Toldbodvej

Boligtype: Etageboliger

Gældende p-normer: **1 plads/bolig**

Antal boliger: 29 (private)

Bilejerskab: 9

Bolig m²: 41-114 m²

Faktisk behov: **0,3 plads/bolig**



Data, faktisk bilejerskab



Nordre Park

Boligtype: Etageboliger

Gældende p-normer: **1 plads/bolig**

Antal boliger: 112 (95 almen, 17 private)

Bilejerskab: 74

Bolig m²: 52-143 m²

Faktisk behov: **0,7 plads/bolig**



Data, faktisk bilejerskab



Gørtlervej

Boligtype: Etageboliger

Gældende p-normer: **1 plads/bolig**

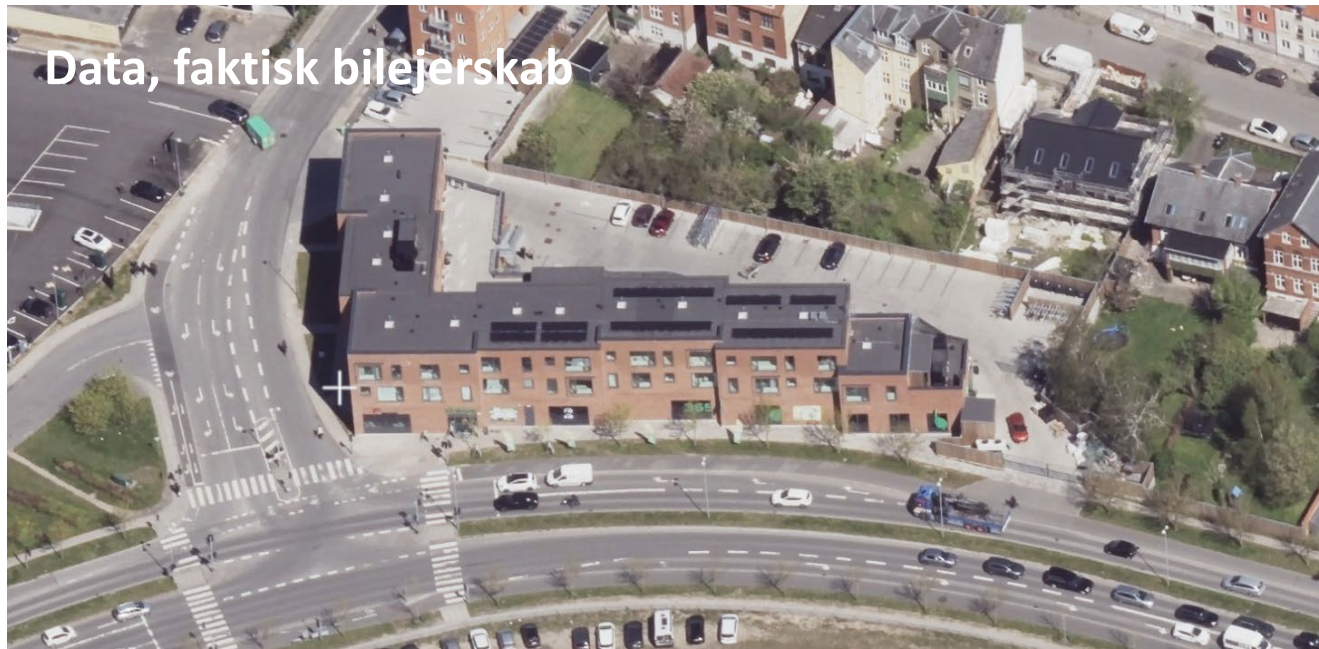
Antal boliger: 132

Bilejerskab: 64

Bolig m²: 59-104 m²

Faktisk behov: **0,5 plads/bolig**





Data, faktisk bilejerskab

Lerchesvej

Boligtype: Etageboliger

Gældende p-normer: **1 plads/bolig**

Antal boliger: 25

Bilejerskab: 11

Bolig m²: 57-96 m²

Faktisk behov: **0,4 plads/bolig**





Data, faktisk bilejerskab

Valdemarsgade

Boligtype: Tæt-lav boliger

Gældende p-normer: **1,5 plads/bolig**

Antal boliger: 54

Bilejerskab: 43

Bolig m²: 30-263 m²

Faktisk behov: **0,8 plads/bolig**



Data, faktisk bilejerskab



Fruerstuevej

Boligtype: Ungdomsboliger

Gældende p-normer: **0,25 plads/bolig**

Antal boliger: 27

Bilejerskab: 10

Bolig m²: 48-108 m²

Faktisk behov: **0,4 plads/bolig**



Data, faktisk bilejerskab



Boligtype: Etageboliger

Gældende p-normer: **1 plads/bolig**

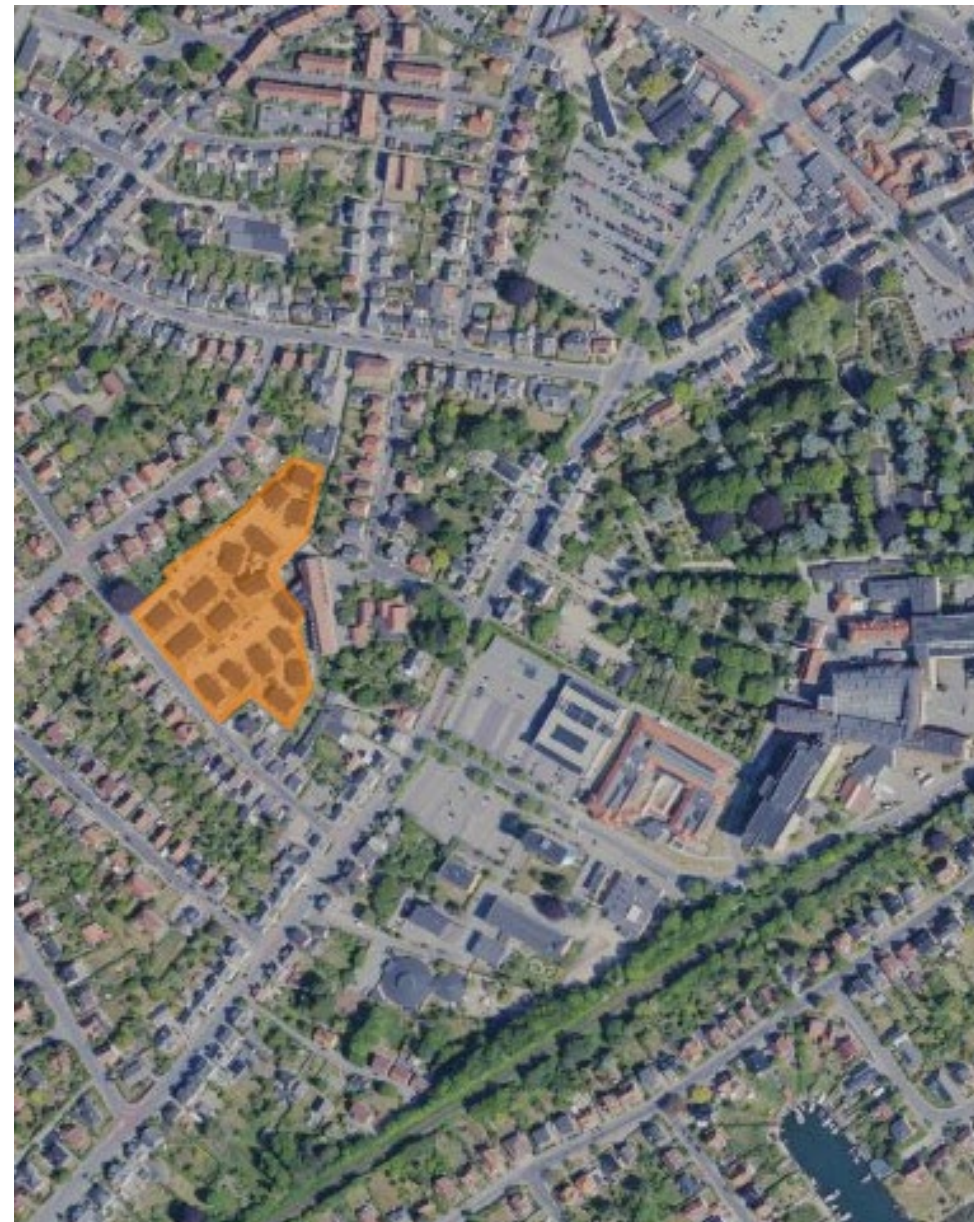
Antal boliger: 74 (almen)

Bilejerskab: 49

Bolig m²: 66-98 m²

Faktisk behov: **0,7 plads/bolig**

Søkildevej



Data, faktisk bilejerskab



Caroline Amalie
Vej

Boligtype: Ungdomsboliger

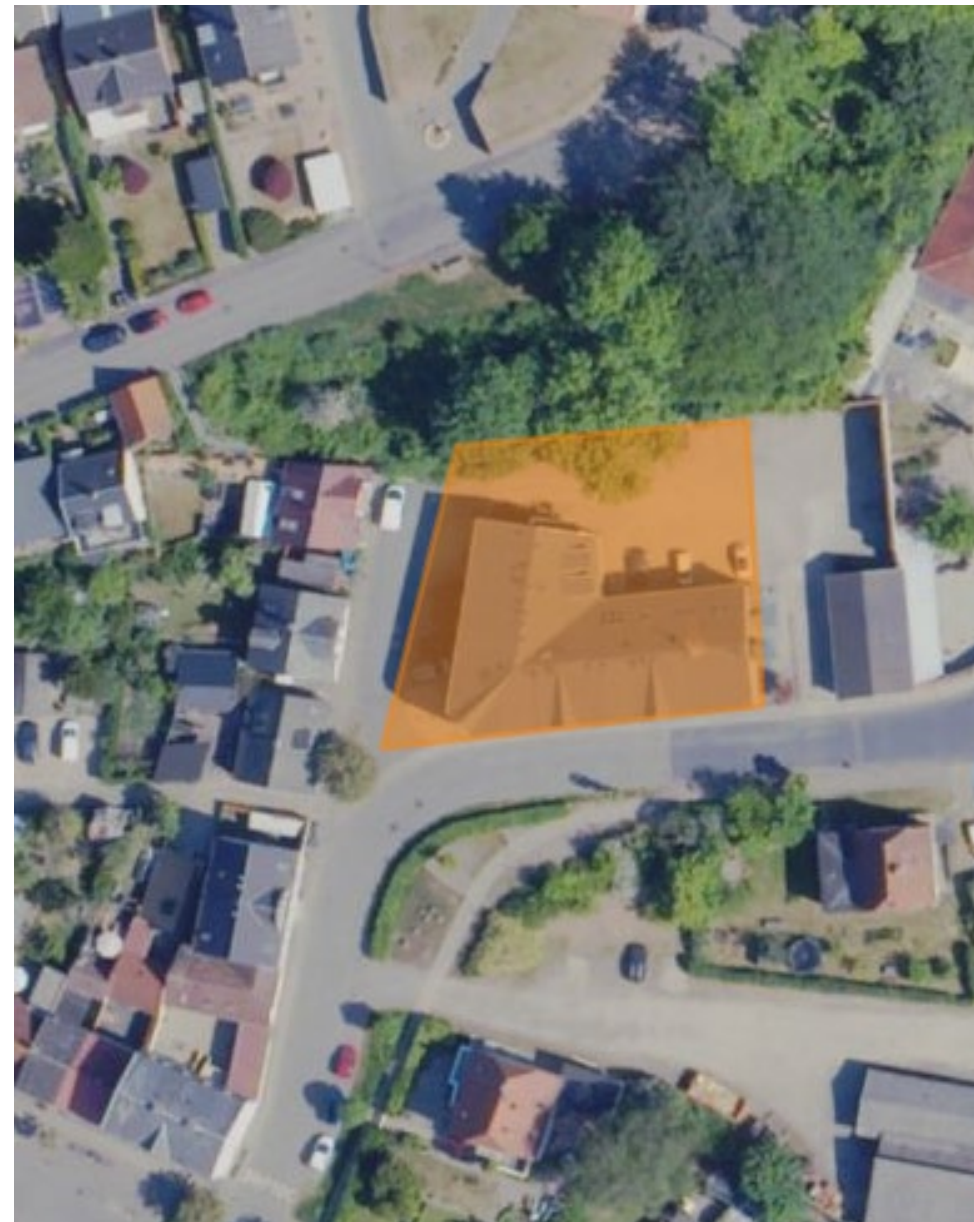
Gældende p-normer: **0,25
plads/bolig**

Antal boliger: 22

Bilejerskab: 5

Bolig m²: 40-50 m²

Faktisk behov: **0,2 plads/bolig**



Data, faktisk bilejerskab



Bryggergården

Boligtype: Ungdomsboliger

Gældende p-normer: **0,25 plads/bolig**

Antal boliger: 36

Bilejerskab: 4

Bolig m²: 25-31 m²

Faktisk behov: **0,1 plads/bolig**



Data, faktisk bilejerskab



300 m zone fra
stationen

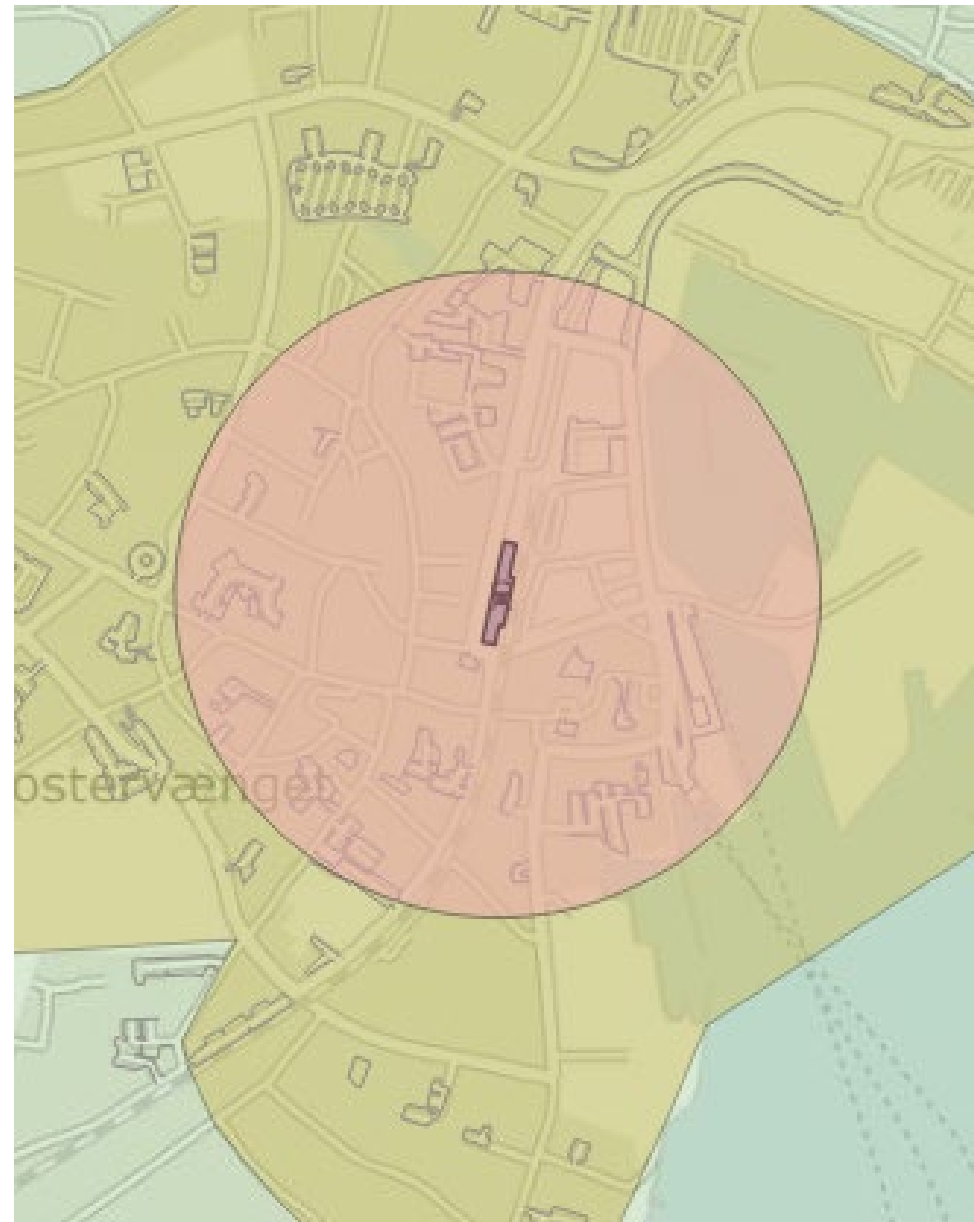
Boligtype: Blandet

Gældende p-normer: 1 – 1,5 plads/bolig

Antal boliger: 848

Bilejerskab: 457

Faktisk behov: **0,5 plads/bolig**



Data, faktisk bilejerskab



Stationsnær-
hedszonen (ca.
1 km)

Boligtype: Blandet

Gældende p-normer: 1 – 1,5 plads/bolig

Antal boliger: 2734

Bilejerskab: 1472

Faktisk behov: **0,5 plads/bolig**



Sammenfatning, stationsnærhedszone

Område	Type	Størrelse	Faktisk p-behov	Gældende norm
Jessens Mole 7-9	Etageboliger	100-217 m ²	1,1 plads/bolig	1 plads/bolig
Pjentemøllestræde	Etageboliger	65-96 m ²	0,7 plads/bolig	1 plads/bolig
Toldbodvej	Etageboliger	41-114 m ²	0,3 plads/bolig	1 plads/bolig
<i>Nordre Park</i>	Etageboliger	52-143 m ²	0,7 plads/bolig	1 plads/bolig
Søkildevej	Etageboliger	66-98 m ²	0,7 plads/bolig	1 plads/bolig
Gørtlervej	Etageboliger	59-104 m ²	0,5 plads/bolig	1 plads/bolig
Lerchesvej	Etageboliger	57-96 m ²	0,4 plads/bolig	1 plads/bolig
Valdemarsgade	Tæt-lav boliger	30-263 m ²	0,8 plads/bolig	1,5 plads/bolig
<i>Fruerstuevej</i>	Ungdomsboliger	48-108 m ²	0,4 plads/bolig	0,25 plads/bolig
Caroline Amalie Vej	Ungdomsboliger	40-50 m ²	0,2 plads/bolig	0,25 plads/bolig
<i>Bryggergården</i>	Ungdomsboliger	25-31 m ²	0,1 plads/bolig	0,25 plads/bolig
300 m zone			0,5 plads/bolig	
Stationsnærhedszone			0,5 plads/bolig	

Etageboliger
uden for stationsnærhedszonen

Data, faktisk bilejerskab



Boligtype: Etage

Gældende p-normer: **1 plads/bolig**

Antal boliger: 44

Bilejerskab: 36

Bolig m²: 42-95 m²

Faktisk behov: **0,8 plads/bolig**

Tankefuld,
Rønnows Gade



Data, faktisk bilejerskab



Tankefuld,
Sofielund
Skovvej

Boligtype: Etage
Gældende p-normer: **1 plads/bolig**
Antal boliger: 68
Bilejerskab: 52
Bolig m²: 84-115 m²
Faktisk behov: **0,8 plads/bolig**





Etageboliger
uden for
stationnærheds
zonen

*Data viser etageboliger i snit har tilknyttet
0,8 bil pr. bolig uden for
stationsnærhedszonen.*

*Det anbefales at fastholde p-normen på 1
plads/bolig*

Tæt-lav boliger
uden for stationsnærhedszonen



Data, faktisk bilejerskab

Louisenlund og
Louisenvænget

Boligtype: Tæt-lav boliger

Gældende p-normer: **1,5
pladser/bolig**

Antal boliger: 121

Bilejerskab: 104

Bolig m²: 91-123 m²

Faktisk behov: **0,9 plads/bolig**





Data, faktisk bilejerskab

Magnavej

Boligtype: Tæt-lav boliger

Gældende p-normer: **1,5 pladser/bolig**

Antal boliger: 50

Bilejerskab: 27

Bolig m²: 27-91 m²

Faktisk behov: **0,5 plads/bolig**



Data, faktisk bilejerskab



Kogtvedhøj

Boligtype: Tæt-lav boliger

Gældende p-normer: 1,5
pladser/bolig

Antal boliger: 120

Bilejerskab: 83

Bolig m²: 62-100 m²

Faktisk behov: **0,7 plads/bolig**



Data, faktisk bilejerskab



Skytten

Boligtype: Tæt-lav boliger

Gældende p-normer: **1,5 pladser/bolig**

Antal boliger: 104

Bilejerskab: 105

Bolig m²: 87-121 m²

Faktisk behov: **1 plads/bolig**



Data, faktisk bilejerskab



Tvedhaven

Boligtype: Tæt-lav boliger

Gældende p-normer: **1,5 pladser/bolig**

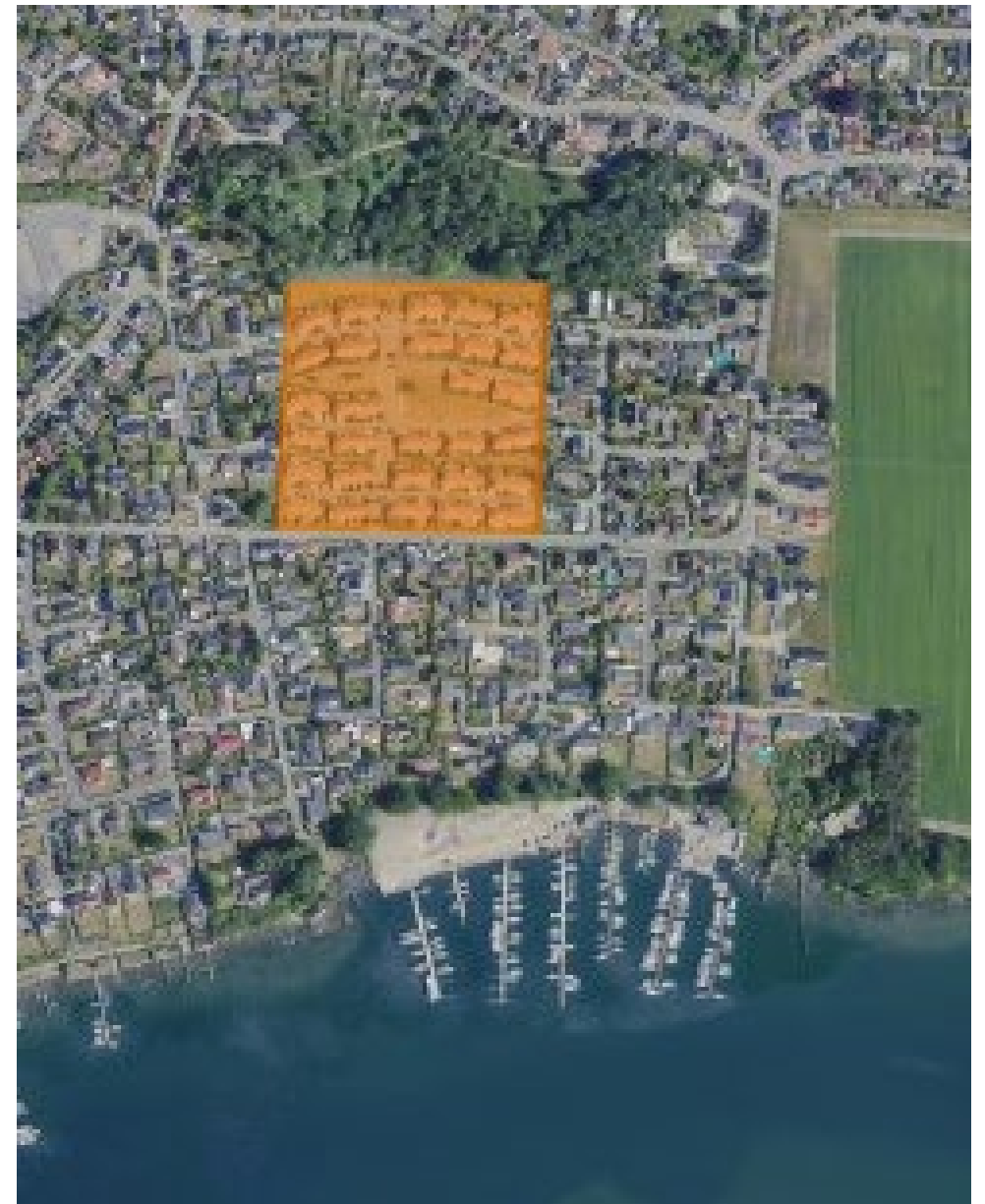
Antal boliger: 166

Bilejerskab: 123

Bolig m²: 66-113 m²

Faktisk behov: **0,7 plads/bolig**





Thurø,
Rødbyhøjen

Boligtype: Tæt-lav boliger (dobbeltbolig)

Gældende p-normer: **1,5 pladser/bolig**

Antal boliger: 58

Bilejerskab: 50

Bolig m²: 70-132 m²

Faktisk behov: **0,9 plads/bolig**



Data, faktisk bilejerskab



Thurø,
Søndervang

Boligtype: Tæt-lav boliger (dobbeltbolig)

Gældende p-normer: **1,5 pladser/bolig**

Antal boliger: 30

Bilejerskab: 26

Bolig m²: 73-107 m²

Faktisk behov: **0,9 plads/bolig**



Vindeby,
Poppelvænget

Boligtype: Tæt-lav boliger (dobbeltbolig)
Gældende p-normer: **1,5 pladser/bolig**
Antal boliger: 66
Bilejerskab: 60
Bolig m²: 65-112 m²
Faktisk behov: **0,9 plads/bolig**



Vindeby, Vitus
Berings Vej

Boligtype: Tæt-lav boliger (dobbeltbolig)

Gældende p-normer: **1,5 pladser/bolig**

Antal boliger: 26

Bilejerskab: 23

Bolig m²: 59-106 m²

Faktisk behov: **0,9 plads/bolig**



Data, faktisk bilejerskab



Skårup, Emil
Rostrups Vej

Boligtype: Tæt-lav boliger (dobbeltbolig)

Gældende p-normer: **1,5 pladser/bolig**

Antal boliger: 26

Bilejerskab: 24

Bolig m²: 85-95m²

Faktisk behov: **0,9 plads/bolig**



Data, faktisk bilejerskab



Oure,
Østervangen

Boligtype: Tæt-lav boliger (dobbeltbolig)

Gældende p-normer: **1,5 pladser/bolig**

Antal boliger: 22

Bilejerskab: 24

Bolig m²: 73-105m²

Faktisk behov: **1,1 plads/bolig**

Data, faktisk bilejerskab



Gudme,
Gudme Søpark

Boligtype: Tæt-lav boliger (dobbeltbolig)

Gældende p-normer: **1,5 pladser/bolig**

Antal boliger: 25

Bilejerskab:7

Bolig m²: 60-85m²

Faktisk behov: **0,3 plads/bolig**



Data, faktisk bilejerskab



Gudbjerg,
Popholtvej

Boligtype: Tæt-lav boliger (dobbeltbolig)

Gældende p-normer: **1,5 pladser/bolig**

Antal boliger: 14

Bilejerskab: 9

Bolig m²: 30-83m²

Faktisk behov: **0,6 plads/bolig**

Data, faktisk bilejerskab



Stenstrup,
Teglbakken mfl.

Boligtype: Tæt-lav boliger (dobbeltbolig)

Gældende p-normer: **1,5 pladser/bolig**

Antal boliger: 67

Bilejerskab: 52

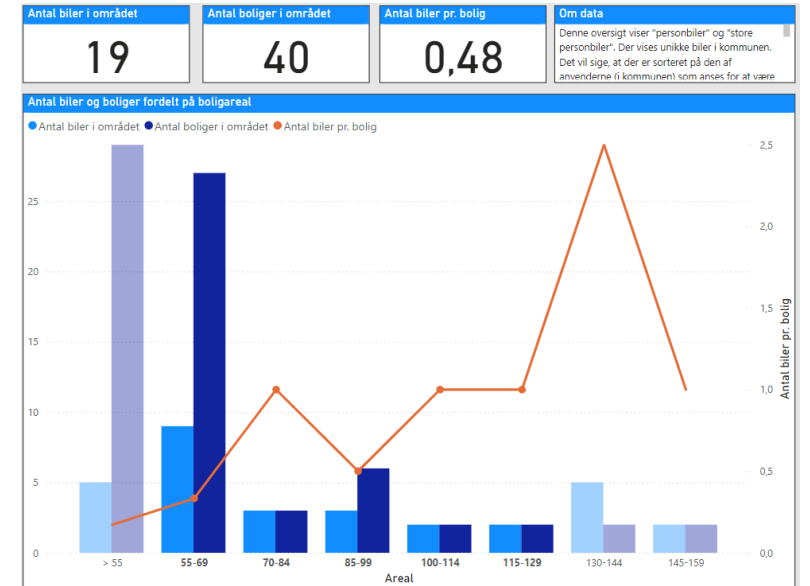
Bolig m²: 73-106 m²

Faktisk behov: **0,8 plads/bolig**

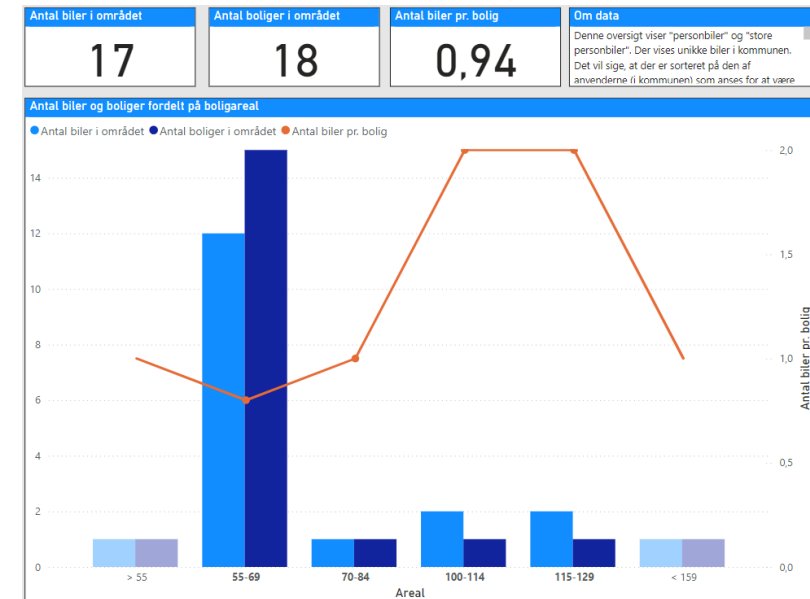




Ollerup/tæt-lav boliger



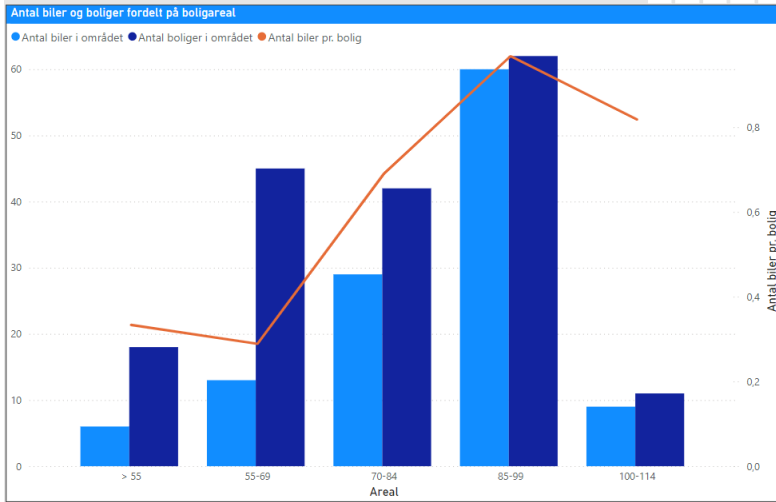
Troense/tæt-lav boliger



Tæt-lav boliger uden for stationnærheds zonen

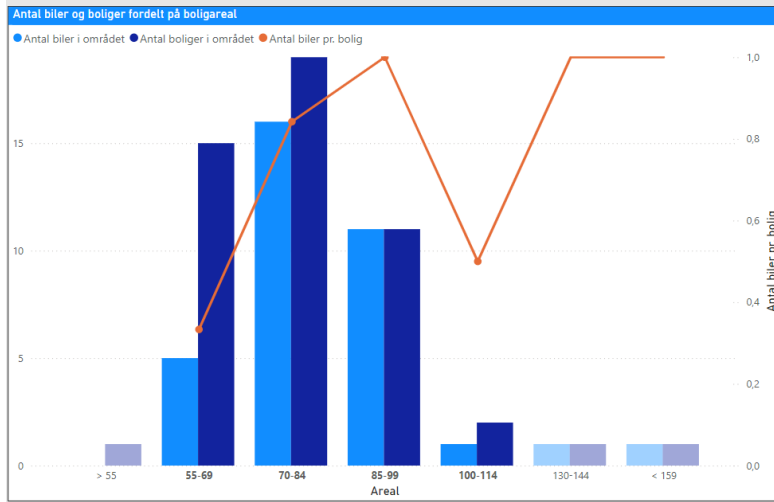
Stenstrup/tæt-lav boliger

Antal biler i området	Antal boliger i området	Antal biler pr. bolig	Om data
117	178	0,66	Denne oversigt viser "personbiler" og "store personbiler". Der vises unikke biler i kommunen. Det vil sige, at der er sorteret på den af anvendelse (i kommunen) som anses for at være



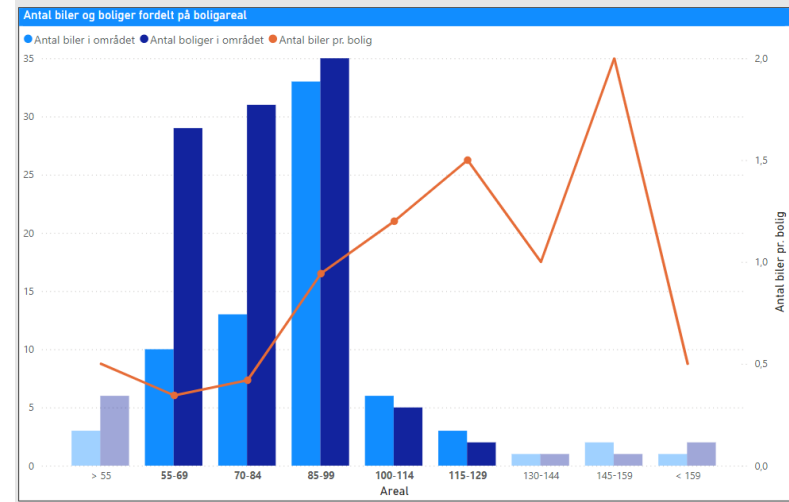
Kirkeby/tæt-lav boliger

Antal biler i området	Antal boliger i området	Antal biler pr. bolig	Om data
33	47	0,70	Denne oversigt viser "personbiler" og "store personbiler". Der vises unikke biler i kommunen. Det vil sige, at der er sorteret på den af anvendelse (i kommunen) som anses for at være



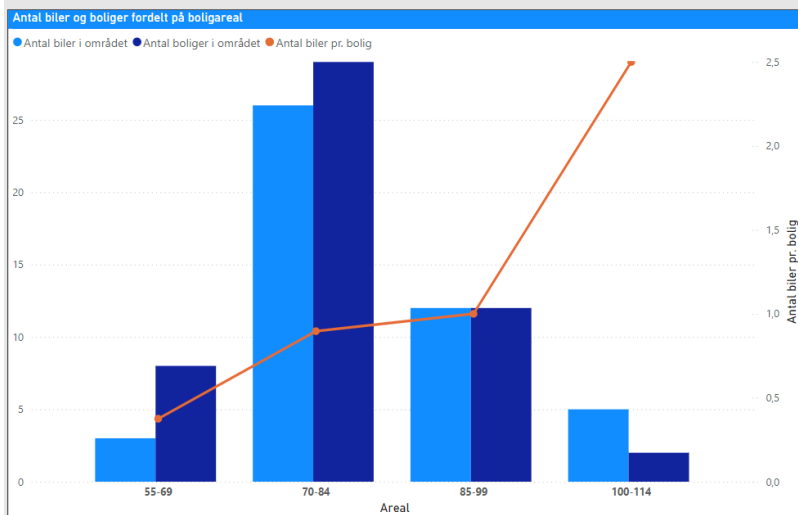
Vester Skerninge/tæt-lav boliger

Antal biler i området	Antal boliger i området	Antal biler pr. bolig	Om data
65	102	0,64	Denne oversigt viser "personbiler" og "store personbiler". Der vises unikke biler i kommunen. Det vil sige, at der er sorteret på den af anvendelse (i kommunen) som anses for at være



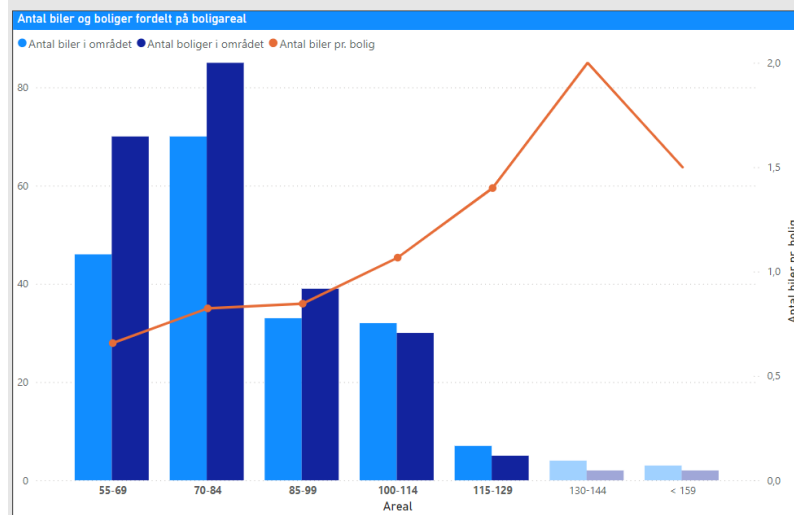
Oure/tæt-lav boliger

Antal biler i området	Antal boliger i området	Antal biler pr. bolig	Om data
46	51	0,90	Denne oversigt viser "personbiler" og "store personbiler". Der vises unikke biler i kommunen. Det vil sige, at der er sorteret på den af anvendelse (i kommunen) som anses for at være



Troense/tæt-lav boliger

Antal biler i området	Antal boliger i området	Antal biler pr. bolig	Om data
188	229	0,82	Denne oversigt viser "personbiler" og "store personbiler". Der vises unikke biler i kommunen. Det vil sige, at der er sorteret på den af anvendelse (i kommunen) som anses for at være



Gudme/tæt-lav boliger

Antal biler i området	Antal boliger i området	Antal biler pr. bolig	Om data
86	129	0,67	Denne oversigt viser "personbiler" og "store personbiler". Der vises unikke biler i kommunen. Det vil sige, at der er sorteret på den af anvendelse (i kommunen) som anses for at være





Data, faktisk bilejerskab

Data viser at tæt-lav boliger i snit har tilknyttet 0,8 bil pr. bolig uden for stationsnærhedszonen.

P-normen anbefales ændret til på **1,3 p-pladser/bolig**, da der også skal være plads til gæsteparkering og til de boliger der har biler over gennemsnittet.

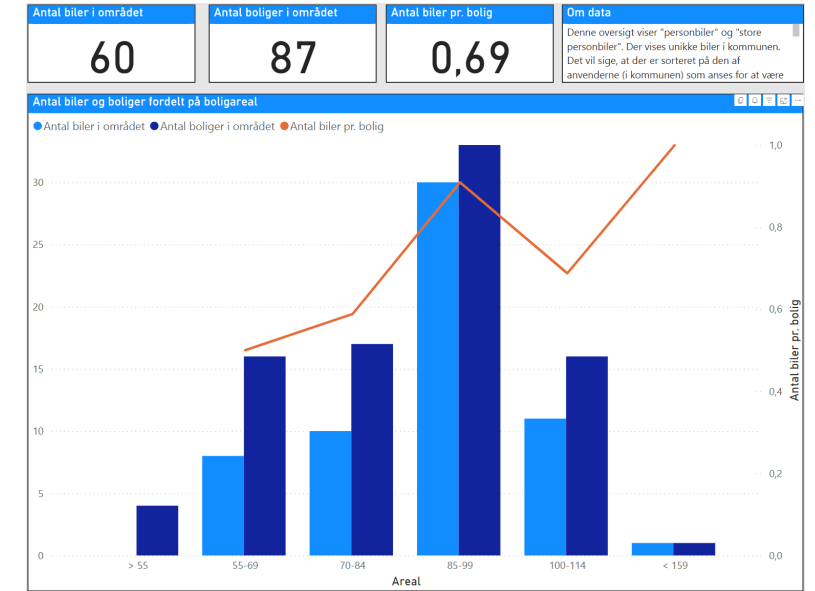
Boligtype: Tæt-lav boliger

Gældende p-normer: 1,5 **pladser/bolig**

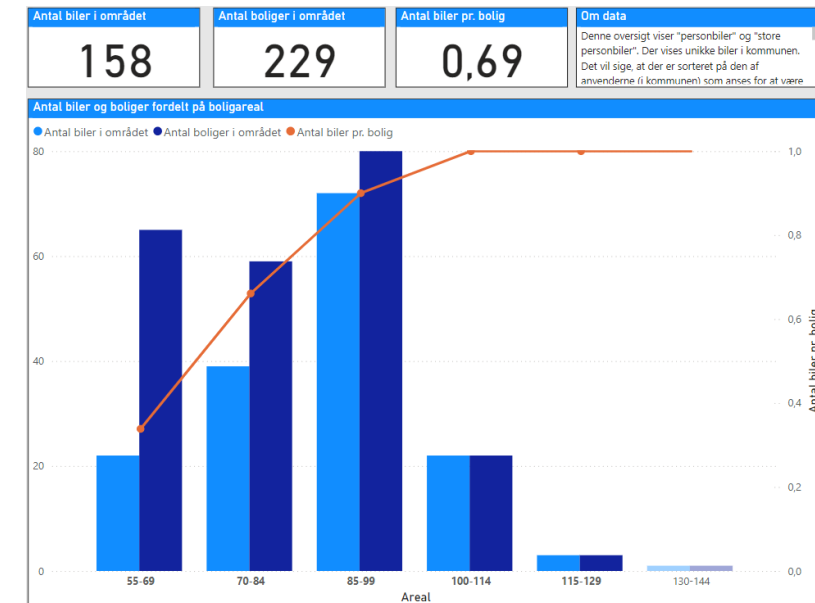
Faktisk behov: **0,8 plads/bolig**

Tæt-lav boliger uden for stationnærhedszonen

Hesselager/tæt-lav boliger



Skårup/tæt-lav boliger



Åben-lav boliger
uden for stationsnærhedszonen



Data, faktisk bilejerskab

Kogtvedparken

Boligtype: Åben-lav boliger

Gældende p-normer: 2 **pladser/bolig**

Antal boliger: 59

Bilejerskab: 79

Bolig m²: 87-210 m²

Faktisk behov: **1,3 plads/bolig**



Data, faktisk bilejerskab



Wandallsvænge

Boligtype: Åben-lav boliger

Gældende p-normer: **2 pladser/bolig**

Antal boliger: 34

Bilejerskab: 41

Bolig m²: 105-193 m²

Faktisk behov: **1,2 plads/bolig**



Data, faktisk bilejerskab

Tankefuld,
Sofie Amalie
Vej og Anna
Christiane Vej

Boligtype: Åben-lav boliger

Gældende p-normer: **2 pladser/bolig**

Antal boliger: 16

Bilejerskab: 21

Bolig m²: 75-212 m²

Faktisk behov: **1,3 plads/bolig**





Data, faktisk bilejerskab

Åben-lav
boliger
uden for
stationnærheds
zonen

Data viser at åben-lav boliger har tilknyttet mellem 1-2 biler pr. bolig uden for stationsnærhedszonen. Hvorfor det anbefales at fastholde p-normen på 2 p-pladser/bolig

Boligtype: Åben-lav boliger

Gældende p-normer: **2 pladser/bolig**

Faktisk behov: **1-2 plads/bolig**